

GSD-1600

**Przełącznik niezarządzany 16 portów 10/100 / 1000 Mbps
Gigabit Ethernet.**



PLANET GSD-1600 to 16 portowy przełącznik 10/100/1000 Mbps Gigabit Ethernet zamknięty w 10 calowej obudowie. Dzięki matrycy przełączającej pracującej z prędkością 32Gbps, GSD-1600 potrafi bezpiecznie transmitować bardzo duże ilości danych w sieci szkieletowej lub w bazie wysokowydajnych serwerów. Przełącznik posiada tablicę adresów MAC wielkości 8K wpisów, wbudowany bufor ramek wielkości 272 KB. Zapewnia wydajny transfer bez ryzyka utraty pakietów. Wysoka przepustowość urządzenia czyni je idealnym rozwiązaniem dla większości sieci gigabitowych, w szczególności przy rozbudowie sieci do standardu Gigabit Ethernet.

Wszystkie przewodowe porty RJ-45 obsługują auto-negocjację 10/100/1000Mbps pozwalającą na optymalne dobranie prędkości dla okablowania kategorii 6, 5 lub 5e. Przełącznik obsługuje automatyczne MDI/MDI-X pozwalające rozpoznać typ połączenia do dowolnego urządzenia sieci Ethernet bez konieczności stosowania okablowania krosowanego. Dzięki gigabitowym portom i obsłudze pakietów typu Jumbo wielkości do 9K, GSD-1600 potrafi obsługiwać duże ilości transmitowanych danych i może być podłączony do sieci szkieletowej lub wysokowydajnych serwerów.

>>> Podstawowe cechy.

- Zgodny ze standardami IEEE802.3, 10Base-T, IEEE802.3u, 100Base-TX oraz IEEE802.3ab, 1000Base-T
- 16 portów 10/100/1000 Mbps Gigabit Ethernet (RJ-45)
- Bufor pakietów 272KB
- Tablica adresów MAC 8K z automatycznym odświeżaniem.
- Obsługuje kontrolę przepływu IEEE802.3x dla trybu full-duplex
- Kontrola przepływu back-pressure dla trybu half-duplex
- Obsługa pakietów Jumbo wielkości 9K
- Automatyczna detekcja MDI / MDI-X dla każdego portu
- Nie blokująca się architektura przełączająca „Store and Forward”
- Automatyczne uczenie się i odświeżanie adresów
- Obudowa 10", wysokości 1U
- Zasilanie 100~240VAC, 50/60Hz, 0.5A
- Zgodny z certyfikatami FCC, CE class A

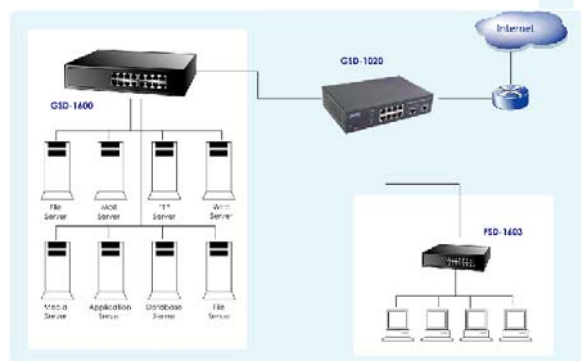
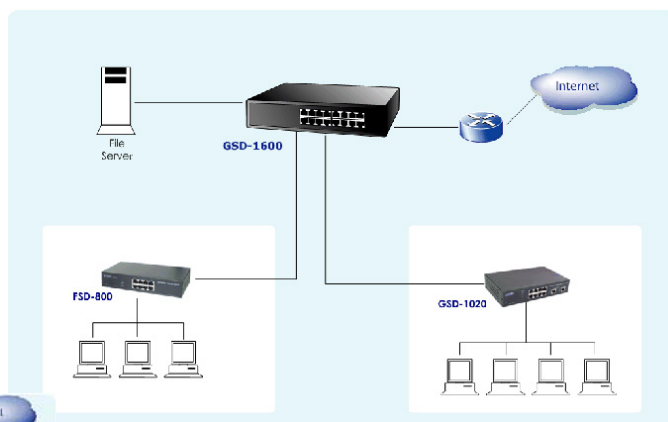
>>>Dane techniczne.

Produkt	Przełącznik 16 portów RJ-45 10/100/1000 Mbps.
Model	GSD-1600
Standardy	IEEE 802.3 10 Base-T Ethernet IEEE 802.3u 100 Base-TX Fast Ethernet IEEE 802.3ab 1000 Base-T Gigabit Ethernet IEEE 802.3x Flow control
Porty	16 RJ-45
Charakterystyka interfejsu RJ-45	Szybkość 10/100/1000 Mbps Auto-negocjacja 10/100 Mbps, 20/200 Mbps Half-Duplex, Full-duplex 1000 Mbps Full-duplex Auto MDI / MDI-X
Dopuszczalne przewody	1000 Mbps: Kabel kat.6, 5, 5e 100 Mbps: Kabel kat.5 10 Mbps: Kabel kat. 3-5
Architektura przełącznika	Store and forward
Przepustowość	32 Gbps
Tablica MAC adresów	8 K wpisów
Bufor danych	272 KB
Obsługa pakietów	Jumbo 9K
Wskaźniki wizualne	Diody LED: Power LINK/ACT, 1000Mbps (dla każdego portu RJ-45)
Zasilanie	100 - 240 V AC, 50 - 60 Hz
Pobór energii	16,8W maks.
Wymiary	217 x 135 x 43,5 mm (Sz. x Gł. x Wys.)
Masa	1,7 Kg
Warunki pracy	Temperatura: 0 do 50 st.C Wilgotność: 10 - 90 % bez kondensacji
Certyfikaty	FCC Class A, CE

>>>Zastosowania.

Przełącznik sieci szkieletowej.

Dzięki nie blokującej się matrycy przełączającej pracującej z prędkością do 32 Gbps, GSD-1600 z łatwością zapewni wysoką przepustowość zgodnie z obecnymi i przyszłymi wymaganiami sieci.



Przełącznik klastra serwerów.

Dzięki 16 portom Gigabit Ethernet, GSD-1600 jest idealnym przełącznikiem klastra serwerów, pozwalającym łączyć serwery z wysokowydajnymi stacjami roboczymi.

>>>Oznaczenie handlowe.

SWPTGSD1600 **GSD-1600** Przełącznik 16 portów RJ-45 10/100/1000 Base-T.

Producent i dystrybutor zastrzegają sobie prawo do zmiany specyfikacji technicznej bez dodatkowej informacji. Wszelkie nazwy firmowe i znaki są chronione prawem i należą do ich właścicieli.

