

IPX-1804

Centralka telefonii internetowej PBX.



Centralki IP PBX PLANET serii IPX-1800 zostały zaprojektowane i zoptymalizowane dla codziennej komunikacji w firmach sektorów małego biznesu oraz SOHO. IPX-1800 to platforma komunikacyjna nowej generacji przeznaczona dla małych i średnich firm. Dzięki otwartej, skalowalnej architekturze IPX-1803 akceptuje do 30 rejestracji i pozwala na efektywną rozbudowę od około 30 aż do 50 użytkowników. PLANET IPX-1803 jest zaprojektowany do różnorodnych zastosowań VoIP, posiada funkcje automatycznego operatora, umożliwia scentralizowaną kontrolę połączeń, przeprowadzanie konferencji, dostęp do publicznej sieci telefonicznej PSTN, oraz komunikację cyfrową opartą o IP.

Seria IPX-1800 obejmuje dwa modele: IPX-1803 integruje do 4 interfejsów telefonicznych, w tym 3 interfejsy FXO (Foreign eXchange Office, FXO) oraz 1 interfejs FXS (Foreign eXchange Station, FXS); interfejs FXS w modelu IPX-1803 zapewnia funkcjonalność linii pomocniczej lifeline. Model IPX-1804 posiada 4 interfejsy FXO; dzięki temu jest bogatym w funkcje systemem PBX umożliwiającym komunikację pomiędzy istniejącymi liniami PSTN, telefonami analogowymi oraz IP a także punktami dostępu SIP.

IPX-1803 integruje obsługę i kontrolę połączeń telefonicznych, pocztę głosową, i inne liczne funkcje PBX w łatwo skalowalną architekturę zaprojektowaną dla obsługi zarówno tradycyjnych jak i internetowych usług telefonicznych w firmowej sieci komunikacyjnej. Centralka IPX-1803 umożliwia korzystanie z aparatów telefonicznych standardu SIP, a dodatkowo, dzięki funkcji automatycznej konfiguracji, można z nią łatwo zintegrować telefon IP VIP-153T/VIP-153PT oraz adapter telefonii analogowej VIP-156/VIP 157 i zbudować sieć komunikacyjną VoIP w ciągu kilku minut. Dzięki zbliżeniu funkcji telefonii IP do tradycyjnych usług telefonicznych i umożliwieniu aktywnego zarządzania, IPX-1803 pozwoli na zwiększenie produktywności pracowników i satysfakcji klientów w codziennej praktyce biznesowej firmy.

>>>Podstawowe cechy.

Funkcje SIP

- Rejestracja Statyczna/Dynamiczna
- Autoryzacja MD5
- Obsługa NAT traversal dla klientów
- Outbound proxy z/bez WAN
- Do 5 magistral SIP dla funkcji inter-PBX SIP trunking
- Inter-proxy call hand-off
- Automatyczna konfiguracja urządzeń SIP IP (telefonów/ ATA)
- 30 rejestracji / 30 razy poczta głosowa / 10 jednoczesnych połączeń
- Obsługa NAT Auto Discovery oraz Traversal
- Wbudowany klient STUN
- RTP Proxy
- Przydzielanie zakresu portu RTP

Funkcje PBX

- Obsługa funkcji: wstrzymania rozmowy, połączenia oczekującego, 3-stronna konferencja
- Transfer połączeń
- Przekazywanie połączeń: bezwarunkowy, gdy zajęte, gdy nikt nie odbiera.
- Przekazywanie i odrzucanie numeru
- Odbieranie połączeń bazując na grupie
- Call-parking
- Konferencje Multi-room meet-me - do 8 uczestników
- Detekcja FXO rozłączenia
- Translacja In-band/RFC2833/SIP-INFO DTMF
- Obsługa QoS

- Muzyka w trybie oczekiwania
- Blokowanie połączeń wychodzących
- Czarna lista szablonów numerów
- Automatyczny operator
- Konfigurowalne polecenia IVR
- Kod dostępu do operatora
- Konfiguracja reakcji na niezrealizowane połączenia.
- Rozszerzenia music on ringing
- Przekazywanie na pocztę głosową

Poczta głosowa

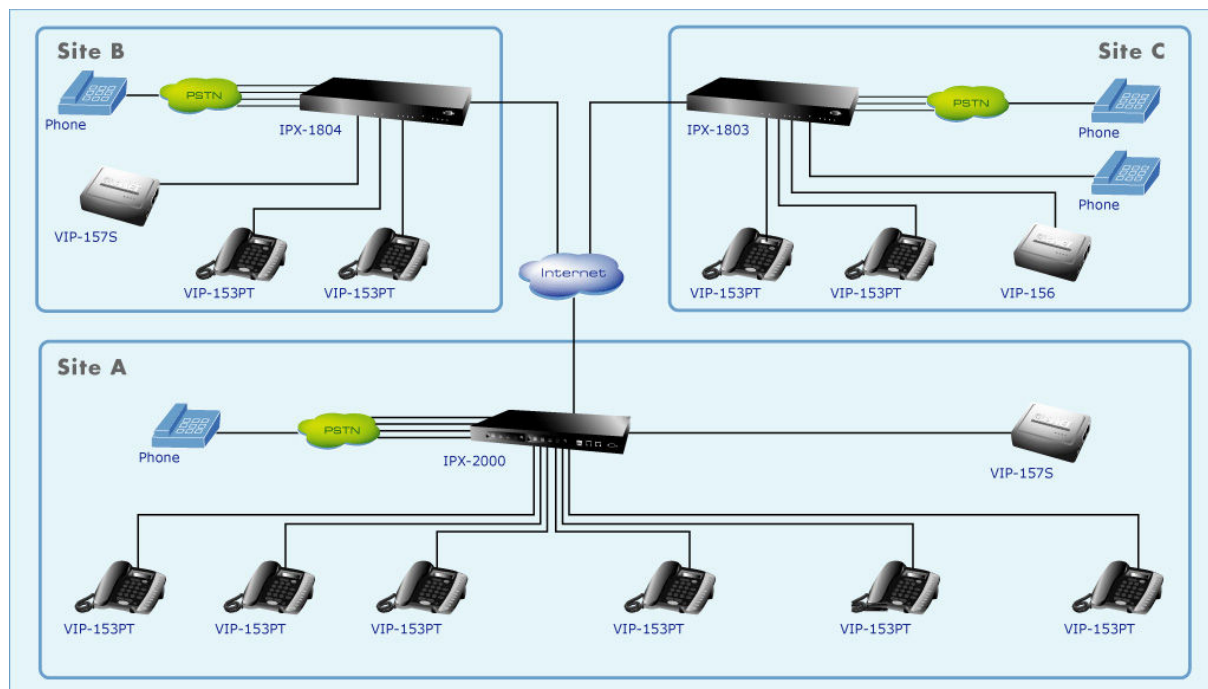
- PIN użytkownika
- Możliwość nagrania do 450 minut
- Powiadomianie MWI
- Powiadomianie E-mail
- Odbieranie osobiste gdy niedostępna/zajęta
- Przekazywanie poczty głosowej
- Przekazywanie poczty głosowej na E-mail

>>>Dane techniczne.

Produkt	Centrałka telefonii internetowej PBX
Model	IPX-1804
Specyfikacja sprzętowa	
LAN	4 x 10Base-T/100Base-TX z autonegocjacją
WAN	1 x 10Base-T/100Base-TX z autonegocjacją
Porty telefoniczne	4 x FXO
Sieć i konfiguracja	
Połączenie	Statyczny IP, PPPoE, DHCP
Zarządzanie	Sieć
Standardy i protokoły	
Obsługa połączeń	SIP 2.0 (RFC3261)
Rejestracja	Maksymalnie 30 węzłów / telefonów SIP IP
Połączenia	Maksymalnie 10 jednoczesnych połączeń
Obsługiwane kodeki dźwięku	G.711, G.726, GSM, G.723.1 (5.3, 6.3kbps), G.729A (8kbps)
Przetwarzanie dźwięku	Detekcja dźwięku Detekcja/generowanie DTMF Eliminacja echa G.165/G.168 (ECN) (25 ms) Redukcja szumów (CNG) Regulacja wzmacnienia
Funkcje automatycznego operatora	Tak
Funkcje poczty głosowej	PIN użytkownika Obsługa wielu języków Archiwum wielo-folderowe Funkcje przewijania do przodu, do tyłu Funkcja odzyskiwania wiadomości skasowanych.
Współdzielenie Internetu	
Protokoły	TCP/IP, NAT, DHCP, HTTPs, DNS
ZasilanieFunkcje zaawansowane	QoS
Zarządzanie	HTTP
Warunki pracy	
Temperatura pracy	0~50 stopni C, wilgotność 10~90%
Zasilanie	100-240VAC, 50/60Hz
Certyfikaty	CE, FCC

>>>Zastosowanie.

IPX-1804 między biurowa komunikacja głosowa.



>>>Oznaczenie handlowe.

TIPTIPX1803 **IPX-1804** Centralka PBX telefonii internetowej 4 x FXO.

Producent i dystrybutor zastrzegają sobie prawo do zmiany specyfikacji technicznej bez dodatkowej informacji.
Wszelkie nazwy firmowe i znaki są chronione prawem i należą do ich właścicieli.