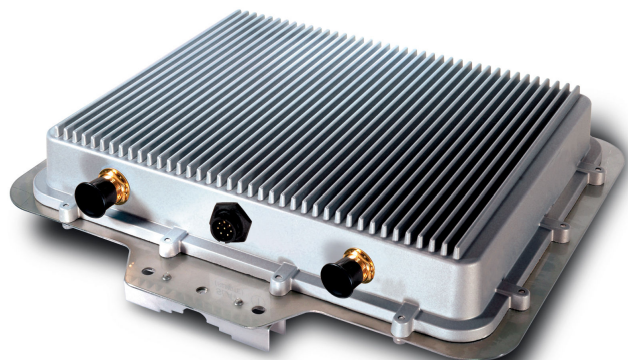


MAP-2000R

**Zewnętrzny bezprzewodowy punkt dostępowy MESH
802.11a/b/g , PoE, 1 port LAN.**



MAP-2000 został zaprojektowany zgodnie ze standardami IEEE 802.11a/b/g i jest przeznaczony do wysokowydajnych sieci MESH. Urządzenie jest zamknięte w hermetycznej obudowie ochronnej IP-66 i przeznaczone do instalacji na zewnątrz. Rodzina produktów PLANET w technologii MESH umożliwia realizację lokalnej łączności bezprzewodowej w dowolnym miejscu. Wszystkie węzły MESH mogą pracować w paśmie 2.4GHz, aby uzyskać większy zasięg i lepszą penetrację, lub w paśmie 5GHz aby zminimalizować interferencję. Gniazda antenowe umożliwiają dołączanie odpowiednich anten w zależności od potrzeb projektowanej sieci.

Dzięki rozszerzeniu o zaawansowany protokół MDOLSR (Modified Dynamic Optimal Link State Routing) dane są zawsze przesyłane optymalną ścieżką. MAP-2000R posiada interfejs LAN dla dedykowanego łącza Relay (MAP-2000 posiada interfejs WAN dla połączenia internetowego). WAN dla połączenia internetowego. Za każdym razem, gdy do sieci zostaje dodany nowy węzeł mesh, dodawane są również dodatkowe ścieżki duplikujące się wielokrotnie, tak aby zapewnić wysoką elastyczność i niezawodność sieci.

MAP-2000 oraz MAP-2000R zawierają zaawansowane mechanizmy bezpieczeństwa chroniące informacje transmitowane łąkami bezprzewodowymi. Funkcje bezpieczeństwa to między innymi szyfrowanie AES, dostęp klientów w standardzie WPA2, SSL dla zarządzania poprzez sieć, oraz filtrowanie adresów MAC. Aby ułatwić administrację dużymi sieciami Mesh, PLANET oferuje scentralizowane oprogramowanie zarządzające: System Zarządzania MAP. Oprogramowanie to bazuje na protokole SNMP i może zostać zainstalowane na dowolnym komputerze. Po uruchomieniu, program lokalizuje i monitoruje wszystkie punkty dostępowe Mesh w sieci. Interfejs graficzny pozwala administratorowi szybko określić status całej sieci.

>>>Podstawowe cechy.

- 1 Interfejs LAN.
- Podwójne interfejsy bezprzewodowe dla niezależnych połączeń Backhaul link oraz klientów lokalnych.
- 2 adaptory IEEE 802.11a/b/g.
- 2 złącza antenowe N-type.
- Obsługuje pełny dynamiczny routing (warstwa 3) pomiędzy wszystkimi węzłami.
- Obsługa protokołu MDOLSR (Modified Dynamic Optimized Link State Routing).
- Regulowana moc wyjściowa: 50mW, 25mW, 13mW, oraz 6mW.
- Oprogramowanie do centralnego zarządzania.
- Szyfrowanie AES.
- Obsługa mechanizmów 802.1x/ WPA/ WPA2.
- Obsługa QoS, SNMP v2/v3.
- Zasilanie poprzez sieć - Power over Ethernet (własne system zasilający).
- Obudowa ochronna IP-66.
- Temperatura pracy: -20~70 stopni C.

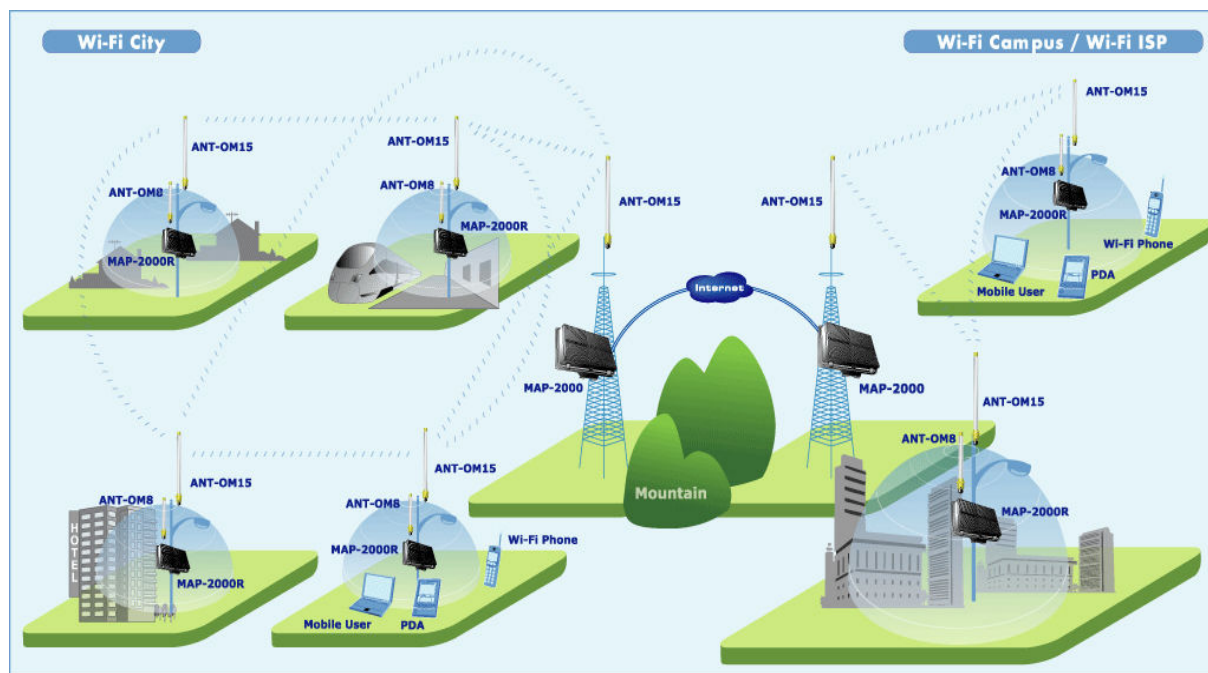
>>>Dane techniczne.

Produkt	Zewnętrzny bezprzewodowy punkt dostępowy 802.11a/b/g		
Model	MAP-2000 / MAP-2000R		
Protokoły			
Protokoły / Standardy	IEEE 802.3 (Ethernet) IEEE 802.3u (Fast Ethernet) IEEE 802.11a (5GHz WLAN) IEEE 802.11b/g (2.4GHz WLAN) RFC 768 UDP RFC 791 IP RFC 792 ICMP RFC 793 TCP RFC 826 ARP	RFC 1034, 1035 DNS RFC 1058 RIP RFC 1119 SNMPv2 RFC 1541/2131/3046 DHCP client / Server RFC 1631 NAT RFC 2068/ 2616 HTTP RFC 2516 PPPoE RFC 2865,2866 RADIUS	
Łączność bezprzewodowa			
Interfejs bezprzewodowy	2 moduły Mini-PCI		
Łącze RF	2 x N-type		
WLAN1	Backhaul (WDS)		
WLAN2	Punkt dostępowy (AP)		
Automatyczne wybieranie kanałów	Tak		
Transfer	802.11b: 11/5.5/2/1Mbps, Auto 802.11a/g: 54/48/36/24/18/12/9/6Mbps, Auto		
Moc wyjściowa	17dBm max. Regulacja w 4 zakresach (max/-3dB/-6dB/-9dB)		
Czułość	802.11b: -95dBm @1Mbps -94dBm @2Mbps -92dBm @5.5Mbps -90dBm @11Mbps	802.11g -90dBm @6Mbps -89dBm @9Mbps -87dBm @12Mbps -85dBm @ 18Mbps -82dBm @24Mbps -79dBm @ 36Mbps -76dBm @48Mbps -74dBm @54Mbps	802.11a -88dBm @6Mbps -87dBm @9Mbps -85dBm @12Mbps -83dBm @ 18Mbps -80dBm @24Mbps -75dBm @ 36Mbps -73dBm @48Mbps -71dBm @54Mbps
Bezpieczeństwo WLAN	WEP-64/128, WPA, WPA2		
LAN			
Interfejs Ethernet	MAP-2000 : WAN x 1 MAP-2000 R : LAN x 1		
Typ połączenia WAN	MAP-2000: Stały IP, Poppe, DHCP klient		
Oprogramowanie			
Ukrywanie SSID	Tak		
Zarządzanie urządzeniem	HTTP/HTTPS, Telnet Program narzędziowy pod systemy Windows SNMP v2/v3, private MIB, Trap Aktualizacja oprogramowania Firmware poprzez program narzędziowy/HTTPS Syslog		
Oprogramowanie narzędziowe dla Windows	Wykrywanie AP Status AP Konfiguracja / aktualizacja/ reboot/ reset AP		
Autoryzacja AP	HTTP login HTTPS login 802.1x Aktywność użytkowników w czasie rzeczywistym, status wyświetlany poprzez sieć /Syslog Jednostka obsługuje do 250 użytkowników Autoryzacja w lokalnej bazie danych Autoryzacja zdalnego serwera RADIUS		
Usługi logowania	Konfigurowalna strona logowania dla dostawców usług Walled garden Strona portalu iPass		
Zaawansowane funkcje bezpieczeństwa	Filtrowanie adresów MAC VPN pass-through		
Sprzęt			
Wymiary	320 x 310 x 48 mm		
Waga	3.05 kg		
Warunki pracy i składowania	Temperatura pracy: -20 ~ 70 stopni C Temperatura składowania: -30 ~ 80 stopni C Wilgotność względna: 0 ~ 90% bez kondensacji		
Zasilanie	48V DC, 1.37A (PoE)		
Certyfikaty	FCC, CE		

>>>Zastosowanie.

Miejska sieć WiFi.

Każdy z punktów dostępowych Mesh tworzy indywidualny węzeł i automatycznie lokalizuje i podłącza się do istniejącej sieci Mesh. Dzięki zaawansowanemu protokołowi MDOLSR, dane są zawsze transmitowane najkrótszą i najpewniejszą trasą. Jednocześnie, zagwarantowana jest redundancja oraz wysoka niezawodność sieci. W miarę instalacji kolejnych urządzeń, sieć jest rozbudowywana łatwiej i bardziej elastycznie. Dlatego MAP-2000 to doskonałe rozwiązanie dla budowy skalowalnych sieci, takich jak miejskie sieci WiFi czy bezprzewodowy ISP.



>>>Oznaczenie handlowe.

SBPTMAP2000R **MAP-2000R** Zewnętrzny bezprzewodowy punkt dostępowy MESH 802.11a/b/g , PoE, 1 port LAN.

Producent i dystrybutor zastrzegają sobie prawo do zmiany specyfikacji technicznej bez dodatkowej informacji.
Wszelkie nazwy firmowe i znaki są chronione prawem i należą do ich właścicieli.