

VIP-154PT

Telefon internetowy IP w standardzie SIP z obsługą PoE



Spełniając wymagania telefonii internetowej następnej generacji firma PLANET wprowadza nowe, bogate w funkcje, wysokiej jakości urządzenia telefony. Telefon VIP-154PT obsługujący zasilanie w standardzie 802.3af Power over Ethernet (PoE) jest efektywnym rozwiązaniem dla komunikacji głosowej. Urządzenie jest zgodne ze standardem SIP 2.0 (RFC3261) i obsługuje autoryzację SIP digest authentication.

VIP-154PT posiada wysokiej jakości system głośnomówiący, a także łatwe w użyciu klawisze dla funkcji włączania/wyłączania głośnika, wstrzymywania i transferowania połączenia.

Telefon VIP-154PT posiada również dodatkowe funkcje takie jak: wbudowany klient PPPoE/DHCP, dostęp do zarządzania chroniony hasłem, menu na dużym wyświetlaczu LCD, system głośnomówiący, szybkie nawiązywanie połączeń konferencyjnych, ponowne wybieranie ostatniego numeru, sygnalizacja przychodzącej wiadomości oraz przyjazny użytkownikowi system zarządzania poprzez sieć.

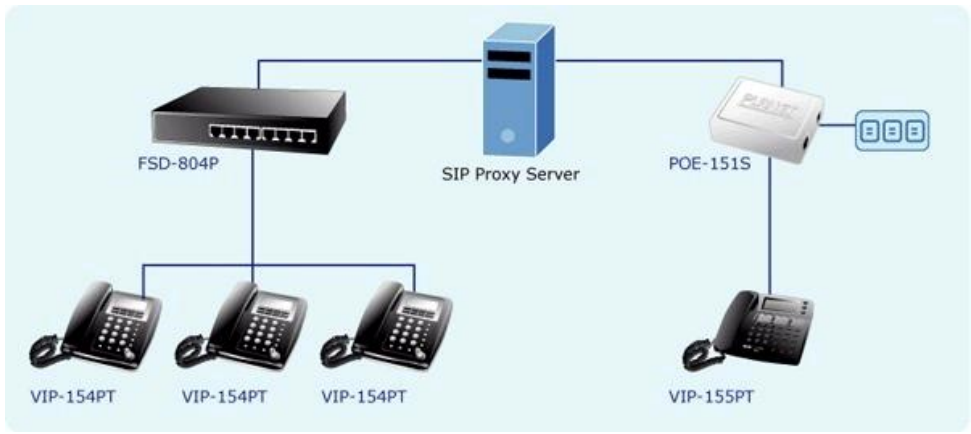
VIP-154PT to inteligentny, bogaty w funkcje i wysokowydajny telefon IP. Potrafi bez trudu realizować połączenia z jakością porównywalną ze standardowymi połączeniami telefonicznymi PSTN dzięki funkcjom QoS, eliminacji echa, redukcji szumów (CNG) oraz kompensacji głosu. Podwójny interfejs Ethernet pozwala na instalację urządzenia w istniejącej sieci bez ingerowania w istniejące połączenia sieciowe. Instalując telefon VIP-154PT w sieci z centralką IP PBX PLANET IPX-2000, dzięki funkcji automatycznej konfiguracji poprzez IPX-2000, instalacja przebiega łatwo, szybko i nie wymaga znajomości zagadnień sieci VoIP.

Telefony IP PLANET są idealnym rozwiązaniem dla domu i biura jak również umożliwiają korzystanie z usług dostawców usług telefonii internetowej (ITSP) oraz stanowią doskonałą platformą dla wszelkich usług głosowych IP.

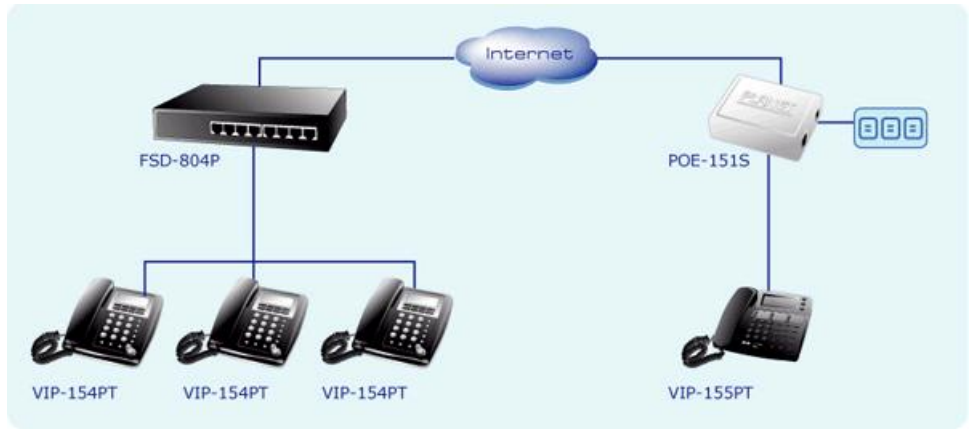
>>>Podstawowe cechy

- **Łatwa instalacja i zarządzanie.** Konfiguracja telefonu może być przeprowadzona w ciągu paru minut poprzez klawiaturę, telenet lub interfejs sieciowy. Wbudowany wyświetlacz LCD pokazuje przyjazne użytkownikowi wskazówki dotyczące konfiguracji, status urządzenia, stan połączenia oraz identyfikację numeru dzwoniącego.
- **Integracja z systemem IP PBX.** Telefon umożliwia zbudowanie sieci VoIP w kilka minut dzięki funkcji automatycznej konfiguracji przy współpracy z centralką IPX-2000. Do zainstalowania urządzenia nie jest wymagana specjalna znajomość zagadnień telefonii IP.
- **Bogactwo funkcji.** Urządzenie posiada wysokiej jakości funkcje: telefon głośnomówiący, wstrzymywanie rozmowy, przekierowywanie i transfer połączeń oraz dodatkowe, takie jak 4 klawisze szybkiego wybierania, przycisk połączeń konferencyjnych, wybieranie ostatniego numeru, historia połączeń przychodzących i inne umożliwiające prowadzenie rozmów znacznie wygodniej niż przez standardowe aparaty telefoniczne.
- **Dynamiczne przydzielanie adresu IP oraz komunikacja głosowa.** Telefon może pełnić rolę klienta PPPoE/DHCP, automatycznie uzyskując adres IP dla dostępu do Internetu.
- **Szerokie zastosowania.** Urządzenie można zastosować zarówno w sieciach peer-to-peer jak i SIP proxy, co umożliwia współpracę z większością bramek i telefonów IP SIP dostępnych na rynku. Telefon oferuje wysoką elastyczność i kompatybilność z urządzeniami VoIP firmy PLANET oraz innych producentów. Pozwala na budowę zarówno prostych jak i złożonych sieci VoIP takich jak: ITSP, PC-to-Phone/Phone-to-PC lub korporacyjnych sieci VoIP.
- **Zgodność ze standardami.** VIP-154PT jest zgodny ze standardem SIP 2.0 (RFC3261), współpracuje z urządzeniami SIP innych producentów (bramki/terminale/oprogramowanie) jak i innymi urządzeniami PLANET. Obsługiwane kodeki audio oraz technologie VoIP to: G.723, G.729ab, G.711u-law/a-law; detekcja dźwięku (VAD), oraz redukcja szumów (CNG).

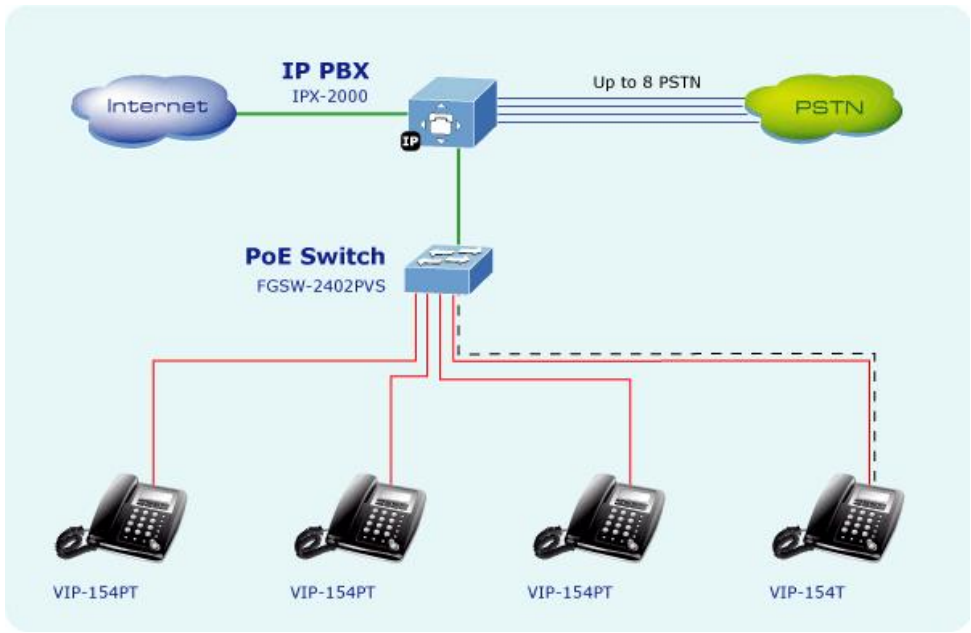
>>>Zastosowanie



SIP Proxy poprzez PoE (Rozwiązanie ITSP)



Peer-to-peer poprzez PoE (Dom / SOHO)



Integracja z IPX-2000

>>> Dane techniczne

Produkt	Telefon internetowy IP w standardzie SIP z obsługą PoE
Model	VIP-154PT
Specyfikacja sprzętowa	
Porty LAN	1 x 10/100Mbps RJ-45 (zgodny z Power Over Ethernet 802.3af)
Porty PC	1 x 10/100Mbps RJ-45
Wyświetlacz LCD	2 x 16 znaków
Głośnik	Full duplex dla funkcji głośnomówiącej
Protokoły i standardy	
Standard	SIP 2.0 (RFC3261), MD5 dla autoryzacji SIP (RFC2069/ RFC 2617), SIP outbound proxy, SIP NAT Traversal STUN (RFC3489)
Kodeki dźwięku	G.711: 64k bit/s (PCM) G.723.1: 6.3k / 5.3k bit/s G.726: 16k / 24k / 32k / 40k bit/s (ADPCM) G.729A: 8k bit/s (CS-ACELP) G.729B: dodaje VAD & CNG do G.729
Funkcje głosowe	Detekcja dźwięku (VAD) Redukcja szumów (CNG) Bufor eliminujący zaniki dźwięku Eliminowanie echa akustycznego (AEC) G.165: Eliminacja echa linii (LEC)
Dodatkowe usługi	Identyfikacja dzwoniącego ID 3-stronna konferencja Natychmiastowe (bezwarunkowe) przekazywanie połączeń Przekazywanie przy zajętości Przekazywanie przy braku odpowiedzi Połączenia oczekujące/transferowane/wstrzymane
Historia połączeń	Przychodzące Wychodzące Nieodebrane (odrzucone)
Protokoły	SIP v1 (RFC2543), v2(RFC3261), TCP/IP, UDP/RTP/RTCP, HTTP, ICMP, ARP, RARP, DNS, DHCP, SNMP, PPPoE
Sieć i konfiguracja	
Tryb dostępu	Statyczny IP, PPPoE, DHCP
Zarządzanie	Sieć, klawiatura – menu LCD, Telnet, auto konfiguracja poprzez IPX-2000, poprzez TFTP/FTP/HTTP
Wymiary (Szer. x Gł. x Wys.)	170 mm x 220 mm x 60 mm
Środowisko pracy	0~50 stopni C, 0~90% wilgotności
Zasilanie	12V DC
Certyfikaty EMC/EMI	CE, FCC Class B

Producent i dystrybutor zastrzegają sobie prawo do zmiany specyfikacji technicznej bez dodatkowej informacji.
Wszelkie nazwy firmowe i znaki są chronione prawem i należą do ich właścicieli.