

GSD-805

8 portowy przełącznik 10/100/1000Mbps Desktop (wewnętrzny zasilacz)



PLANET GSD-805 to przełącznik 10/100/1000Mbps Gigabit Ethernet w kompaktowej metalowej obudowie z wewnętrznym zasilaczem i możliwością montażu na ścianie lub postawienia na biurku. Aby sprostać rosnącym wymaganiom lokalnych sieci przełącznik posiada nieblokującą się architekturę o wewnętrznej przepustowości 16Gbps.

GSD-805 posiada tablicę adresów MAC o pojemności 4K wpisów, a porty Gigabit z obsługą ramek 9K jumbo gwarantują bezproblemową pracę z dużymi ilościami transmitowanych danych. Wysoka wydajność i niezawodność pozwalają na wykorzystanie urządzenia w środowiskach sieciowych Gigabit, takich jak zabezpieczone połączenia do sieci szkieletowej i wysokowydajnych serwerów.

Wszystkie porty RJ-45 10/100/1000Mbps posiadają funkcję auto negocjacji, która automatycznie dobiera przepustowość portu. Wszystkie interfejsy RJ-45 przełącznika GSD-805 obsługują funkcję Auto-MDI / MDI-X wykrywającą typ połączenia z urządzeniami Ethernet, co eliminuje konieczność stosowania skrosowanych kabli. Urządzenie współpracuje z okablowaniem kategorii 6, 5e lub 5. Funkcja kontroli przepływu przełącznika GSD-805 pozwala na bezpośrednie łączenie z routerami i serwerami i uzyskiwanie szybkiego przepływu danych.

Podstawowe cechy

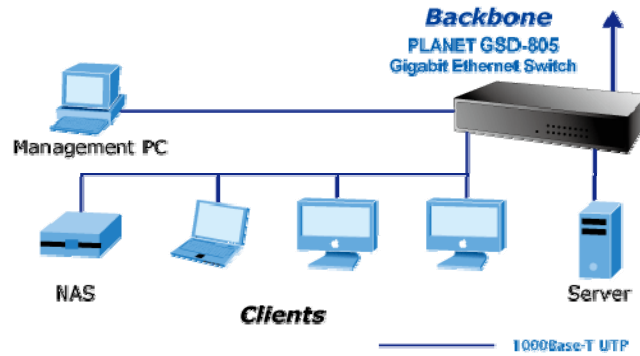
- Zgodność ze standardami IEEE IEEE 802.3, 10Base-T, IEEE 802.3u 100Base-TX, IEEE 802.3ab 1000Base-T Ethernet
- 8 portów 10/100/1000Mbps Gigabit
- Architektura Store-and-Forward
- Sprzętowa auto negocjacja 10/100Mbps half / full duplex, 1000Mbps full duplex oraz kontrola przepływu
- Kontrola przepływu IEEE 802.3x dla trybu full duplex oraz Backpressure dla trybu half duplex
- Tablica adresów MAC 4K wpisów
- Bufor ramek 1Mbit
- Obsługa pakietów 9K Jumbo
- Automatyczne zapamiętywanie i odświeżanie adresów MAC
- Obsługa Auto MDI / MDI-X
- Protokół CSMA/CD
- Wewnętrzny zasilacz 100-240V AC, 50/60Hz, 0.2A
- Certyfikaty FCC, CE class A

Zastosowanie

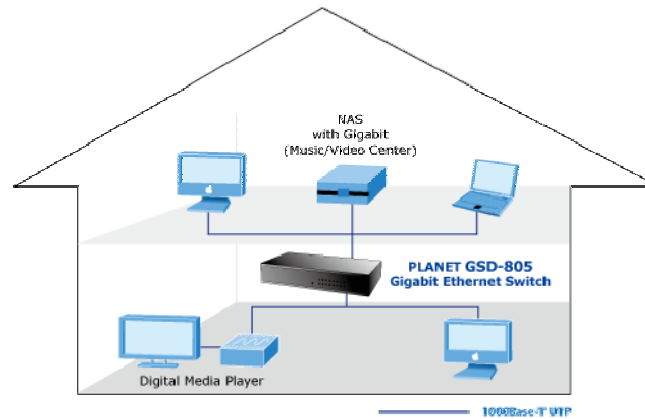
Przełącznik sieci szkieletowej dla domu / SOHO

Dzięki 8 portom 10/100/1000Mbps, przepustowości do 16Gb i nieblokującej się architekturze, przełącznik GSD-805 jest doskonałym, wysokowydajnym rozwiązaniem gwarantującym wysoką lokalną przepustowość w domowych i biurowych sieciach szkieletowych.

Sieć szkieletowa w małym biurze



Sieć szkieletowa w domu



Dane techniczne

Specyfikacja sprzętowa	
Porty sieciowe	8 portów RJ-45 10/100/1000 Base-T
Wymiary (Szer. x Gł. x Wys.)	191 x 85 x 26 mm
Waga	390g
Zasilanie	Wewnętrzny zasilacz 100-240V AC, 50/60Hz, 0.2A
Zużycie prądu	9.6 W/ 32 BTU
Warunki pracy	0~50 stopni C, 5%~90%
Warunki składowania	-40~70 stopni C, 5%~90% (bez kondensacji)
Specyfikacja przełącznika	
Architektura	Store-and-Forward
Tablica adresów MAC	4K wpisów
Bufor danych	1Mbit
Kontrola przepływu	Back pressure dla half duplex IEEE 802.3x Pause Frame dla full duplex
Przepustowość wewnętrzna	16Gbps

Przepustowość przełącznika	11.9Mpps
Okablowanie	2-pary UTP Cat. 3,4,5,5e,6 (100m, max.); EIA / TIA-568 100-ohm STP (100m, max.)
Standardy	
Standardy sieciowe	IEEE 802.3: Ethernet IEEE 802.3u: Fast Ethernet IEEE 802.3ab: Gigabit Ethernet IEEE 802.3x: Full-duplex flow control
Certyfikaty EMI	FCC Part 15 Class A, CE

Producent i dystrybutor zastrzegają sobie prawo do zmiany specyfikacji technicznej bez dodatkowej informacji.
Wszelkie nazwy firmowe i znaki są chronione prawem i należą do ich właścicieli.