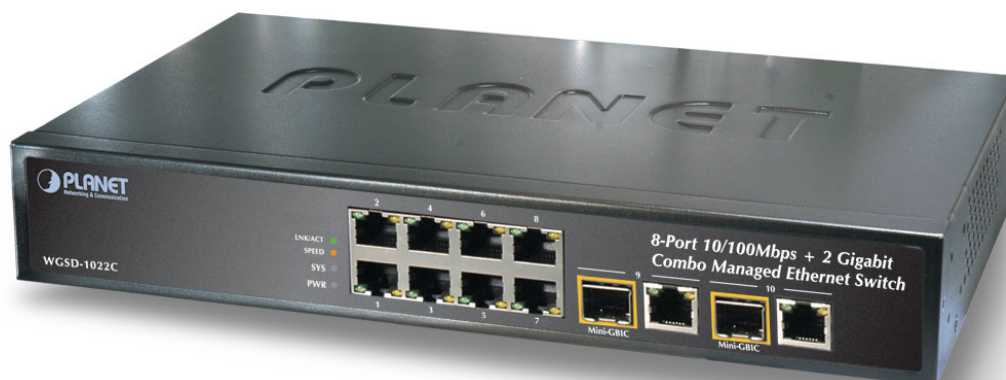


WGSD-1022C

Zarządzalny przełącznik 8 portów 10/100Mbps + 2 współdzielone porty Gigabit TP/SFP



Kompaktowa obudowa / Obsługa sieci światłowodowych / Zarządzanie grupą przełączników

PLANET WGSD-1022C to zarządzalny przełącznik Fast Ethernet warstwy 2. Posiada 8 portów 10/100Mbps Fast Ethernet oraz 2 interfejsy Gigabit TP/SFP. Kompaktowa obudowa desktop może być umieszczona w dowolnym miejscu, a także umożliwia montaż w 19-calowej szafie. Slot Gigabit SFP pozwala na budowę połączenia światłowodowego dalekiego zasięgu do sieci szkieletowej lub serwerowni, które pozwala na przesyłanie dużych ilości danych w zabezpieczonej topologii.

Liczne funkcje QoS oraz VLAN gwarantują efektywną kontrolę ruchu i optymalne wykorzystanie sieci w różnej wielkości firmach w zastosowaniach VoIP, strumieniowego wideo i usługach multicast. Podstawowe cechy urządzenia:

- Stakowanie IP do 8 urządzeń
- 802.1Q VLAN • Rapid Spanning Tree
- SNMP / SNMP Trap • IGMP Snooping
- Sloty SFP, obsługa połączeń światłowodowych

Bogate funkcje w warstwie 2

WGSD-1022C umożliwia konfigurowanie podstawowych funkcji takich jak szybkość portów, łączenie portów w magistrale, VLAN, protokół Rapid Spanning Tree, funkcje QoS, kontrola pasma oraz IGMP Snooping. WGSD-1022C obsługuje protokół 802.1Q Tagged VLAN, a maksymalna ilość grup VLAN wynosi do 255. Dzięki obsłudze łączenia portów w magistrale (trunking) przełącznik umożliwia tworzenie szybkich magistral poprzez połączenie wielu portów. Pozwala na stworzenie do czterech grup portów po maksymalnie 8 portów w każdej, oraz obsługuje funkcje zapobiegania awarii łącza.

Efektywne zarządzanie grupą przełączników

Efektywne zarządzanie przełącznikiem jest możliwe dzięki wbudowanemu interfejsowi konsoli, interfejsowi sieciowemu oraz agentowi SNMP. Funkcja zarządzania poprzez sieć umożliwia łatwy, niezależny od platformy systemowej dostęp do ustawień konfiguracyjnych. Przełącznik obsługuje również standard Simple Network Management Protocol (SNMP) dzięki czemu może być zarządzany poprzez dowolne bazujące na tym standardzie oprogramowanie. Dostęp do WGSD-1022C może się również odbywać poprzez Telnet i port konsoli umożliwiając zarządzanie w trybie tekstowym. WGSD-1022C może być wykorzystany jako pojedynczy przełącznik, ale umożliwia również stakowanie IP, które pozwala administratorowi na łatwą konfigurację do 8 połączonych przełączników poprzez pojedynczy adres IP, bez konieczności łączenia się z każdym z osobna.

Podstawowe cechy

Porty

- 8 portów 10/100Mbps Fast Ethernet RJ-45
- 2 współdzielone porty TP/SFP 10/100/1000Mbps

Funkcje warstwy 2

- Zgodny ze standardami IEEE 802.3, IEEE 802.3u, IEEE 802.3ab, IEEE 802.3z Gigabit Ethernet
- Każdy port 10Base-T / 100Base-TX oraz 1000Base-T obsługuje auto negocjację oraz tryby half / full duplex
- Wysokowydajna architektura Store & Forward, funkcja broadcast storm control oraz filtrowanie runt/CRC eliminujące błędne i niepełne pakiety
- Obsługa 802.1q Tagged VLAN oraz VLAN bazującego na portach
- Łączenie portów w magistrale - do 4 grup, każda po maksymalnie 8 portów o łącznej przepustowości 1.6Gbps
- Obsługa IEEE 802.1d, IEEE 802.1w, classic Spanning Tree Algorithm oraz Rapid Spanning Tree

Funkcje Quality of Service

- 4 kolejki priorytetów dla każdego portu
- Bezpośrednie priorytety oraz CoS Weighted Round Robin (WRR)
- Obsługa QoS oraz kontrola przepustowości dla każdego portu

Filtrowanie Multicast

- Obsługa IGMP Snooping v1 oraz v2
- IGMP Port oraz Group policy

Bezpieczeństwo

- Kontrola dostępu 802.1x w oparciu o porty/ lokalne konta / serwer RADIUS
- Filtrowanie adresów MAC oraz MAC Binding
- Dublowanie portów

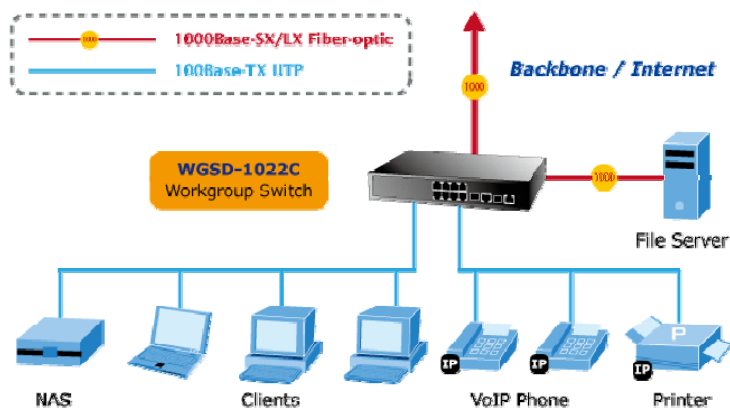
Zarządzanie

- Przez sieć, Telnet, linie poleceń konsoli
- Dostęp poprzez SNMP v1 oraz v2c
- Cztery grupy (historia, statystyki, alarmy, zdarzenia) RMON
- Certyfikaty EMI: FCC, CE class A

Zastosowania

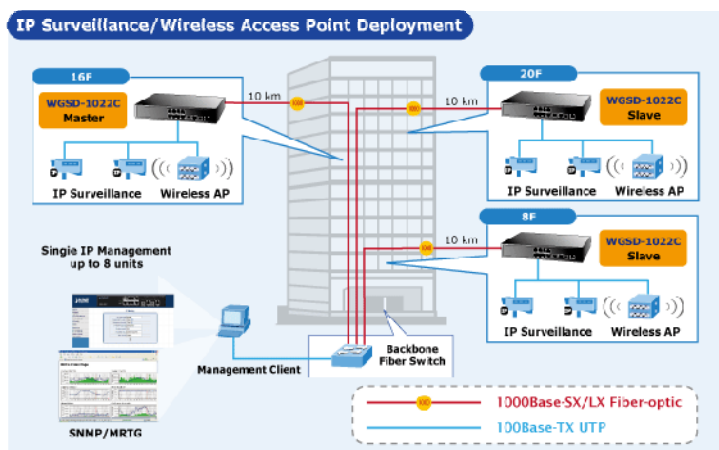
Przełącznik grupy roboczej

Dzięki 8 portom 10/100Mbps oraz 2 światłowodowym portom Gigabit-Ethernet przełącznik WGSD-1022C gwarantuje bardzo wysoką wydajność przy niewielkich nakładach.



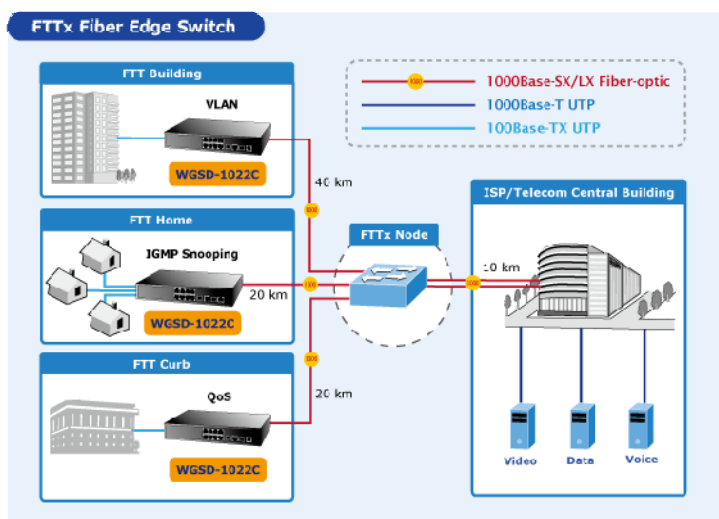
Przełącznik oddziałowy

Dzięki nie blokującej się architekturze o przepustowości 5.6 Gbps WGSD-1022C to najlepsze rozwiązanie aby podłączyć się do głównego szkieletu sieci z dużą prędkością. Dzięki slotom na dodatkowe moduły Gigabit Ethernet LX/SX SFP mini GBIC przełącznik umożliwia utworzenie światłowodowego połączenia uplink do głównego szkieletu sieci.



Przełącznik brzegowy w architekturze FTTx

Dzięki interfejsowi SFP na moduły mini-GBIC 1000Base-SX/LX, zasięg sieci może zostać zwiększony do 550 metrów (światłowod Multi-mode) lub do 10/20/30/40/50/70/120 kilometrów (światłowod Single-mode). Zastosowanie różnych modułów SFP oraz WDM pozwala na zbudowanie sieci FTTH (Fiber to the Home), FTTC (Fiber to the Curb) lub FTTB (Fiber to the Building) w zależności od potrzeb. Dla celów bezpieczeństwa 8 portów przewodowych może zostać skonfigurowanych dla sieci VLAN i posłużyć do utworzenia bezpiecznych połączeń do oddziałów, biur i budynków.



Dane techniczne

Model	WGS-1022C
Specyfikacja sprzętowa	
Poty przewodowe	8 x 10/ 100Base-TX RJ-45 Auto-MDI/MDI-X 2 x 10/100/1000Base-T RJ-45
Sloty SFP/mini-GBIC	2 x SFP, współdzielone z portami 9 i 10
Architektura	Store-and-Forward
Matryca przełączająca	5.6Gbps / nie blokująca się
Przepustowość	4.16 Mpps
Tablica adresów	8K entries
Bufor danych	1Mbit
Maksymalna wielkość ramki	1522 bajtów
Kontrola przepływu	Back pressure dla Half-Duplex. IEEE 802.3x Pause Frame dla Full-Duplex
Diody LED	Zasilanie, Link/Act oraz szybkość dla każdego portu

Interfejs konsoli	RS-232 DB-9 męski do zarządzania przełącznikiem
Wymiary (Sz. x Gł. x Wys.)	280 x 173 x 44 mm, wysokość 1U
Zasilanie	110~240V AC, 50/60Hz
Zużycie prądu	12.2 W / 41BTU
Waga	1.24 kg
Funkcje warstwy 2	
Zarządzanie	Konsola, Telnet, przeglądarka sieciowa, SNMPv1, v2c
Konfiguracja portów	Port wyłączony/włączony. Auto-negocjacja 10/100Mbps. Kontrola przepływu włączona/wyłączona. Kontrola pasma dla każdego portu.
Status portów	Wyświetla tryb duplex dla każdego portu, status połączenia i kontroli przepływu. Status auto-negocjacji.
VLAN	VLAN bazujący na portach, do 49 grup VLAN IEEE 802.1Q Tagged Based VLAN , 4K VLAN ID, do 255 grup VLAN
Protokół Spanning Tree	IEEE 802.1d, IEEE 802.1w
Łączenie portów w magistralę	Obsługa 4 grup po 8 portów
QoS	4 kolejki priorytetów Klasyfikacja ruchu w oparciu o numer portu, priorytety 802.1p, pole DS/TOS w pakiecie IP
IGMP Snooping	v1 oraz v2 IGMP Port / Group Policy oraz statyczny routing
Kontrola pasma	Dla każdego portu Ruch wchodzący: 500Kb~80Mbps Ruch wychodzący: 64Kb~80Mbps
Dublowanie portów	Tak
Bezpieczeństwo	Filtrowanie MAC oraz MAC Binding, do 400 reguł
SNMP MIBs	RFC-1213 MIB-II RFC-2863 Interface MIB RFC-1493 Bridge MIB RFC-2674 Extended Bridge MIB (Q-Bridge) RFC-2819 RMON MIB (1, 2, 3 oraz 9)
Standardy	
Certyfikaty	FCC Part 15 Class A, CE
Standardy	IEEE 802.3 10Base-T IEEE 802.3u 100Base-TX/100Base-FX IEEE 802.3z Gigabit SX/LX IEEE 802.3ab Gigabit 1000Base-T IEEE 802.3x Flow Control and Back pressure IEEE 802.1d Spanning tree protocol IEEE 802.1w Rapid spanning tree protocol IEEE 802.1p Class of service IEEE 802.1Q VLAN Tagging IEEE 802.1x Port Authentication Network Control
Okablowanie	10Base-T – UTP/STP kat. 3, 4 lub 5 100Base-TX – UTP/STP kat. 5 1000Base-T – UTP/STP kat. 5e/6 1000Base-SX - ◦ 62.5/125µm światłowód multi-mode do 220m ◦ 50/125µm światłowód multi-mode do 550m 1000Base-LX ◦ 9/125µm światłowód single-mode do 120km
Warunki pracy	
Praca	Temperatura: 0 ~ 50 stopni C Wilgotność względna: 20 ~ 90% (bez kondensacji)
Składowanie	Temperatura: -40 ~ 70 stopni C Wilgotność względna: 20 ~ 90% (bez kondensacji)

Producent i dystrybutor zastrzegają sobie prawo do zmiany specyfikacji technicznej bez dodatkowej informacji.
Wszelkie nazwy firmowe i znaki są chronione prawem i należą do ich właścicieli.