

# UMG-2000

## Zunifikowana bramka biurowa



PLANET UMG-2000 stanowi kompletne rozwiązanie IT dla małego i średniego biznesu. Integruje najczęściej wykorzystywane w biurze funkcje oraz oferuje dostęp do internetu, telefonii, faksu, usług przesyłania danych i wydruku, wszystko w jednym urządzeniu. W urządzeniu wbudowano zarządzalny przełącznik Ethernet warstwy L2 z 24 portami Fast Ethernet oraz 2 portami Gigabit, bezprzewodowy punkt dostępowy, oraz 4 porty FXO umożliwiające podłączenie linii telefonicznych i internetowych.

UMG-2000 ułatwia bezpieczne współdzielenie plików pomiędzy użytkownikami w różnych oddziałach firmy poprzez zabezpieczone połączenia, jak również umożliwia korzystanie z bezpłatnych połączeń głosowych VoIP, pomiędzy odległymi oddziałami firmy. Kreator konfiguracji automatycznie dostosowuje ustawienia i prowadzi poprzez początkową instalację. Administrator może łatwo zarządzać kontami użytkowników przydzielając uprawnienia i dostęp. Na sieciowym serwerze magazynującym, można dowolnie skonfigurować wolumeny dla indywidualnych użytkowników i grup. UMG-2000 posiada również serwery WWW oraz e-mail, a ich konfiguracja jest bardzo prosta. Automatyczna kopia zapasowa danych oraz obraz dysku zapobiegają utracie danych. Ponadto, urządzenie obsługuje DMZ, kontrolę połączeń VoIP, szczegółowy rejestr połączeń, jak również umożliwia tworzenie kopii zapasowej konfiguracji, zdalne zarządzanie oraz wiele innych.

---

### Podstawowe cechy

#### Usługi IP PBX / VoIP

- SIP 2.0 (RFC3261)
- Obsługa linii PSTN
- Call-Parking, eliminacja echa
- Obsługa QoS
- Muzyka przy wstrzymanym połączeniu
- Konferencja telefoniczna
- Poczta głosowa na E-mail
- Przekierowanie na pocztę głosową jeśli brak odpowiedzi
- Wstrzymywanie połączeń, połączenia oczekujące
- Czarna lista numerów
- Kontrola połączeń, rejestry
- 450 minut nagrania
- Przekierowanie bezwarunkowe, gdy zajęty, gdy niedostępny
- Obsługa Fax Server

#### Usługi E-mail

- Obsługa POP3, SMTP, IMAP
- Secured Socket Layer (SSL)
- Filtrowanie wiadomości śmieci

- Przydzielanie przestrzeni na skrzynki pocztowe
- Aliasy e-mail
- Ograniczanie wielkości załączników
- Rejestry wiadomości
- Antywirus, antyspam
- Automatyczne kopie zapasowe
- Czarna lista w oparciu o domeny
- Obsługa webmail

#### **Zabezpieczenia internetowe**

- Obsługa POP3, SMTP, IMAP
- Secured Socket Layer (SSL)
- Filtrowanie wiadomości
- Statyczny IP, ADSL (PPPoE), PPTP, DHCP
- Filtrowanie treści po domenie i słowach kluczowych
- Lista kontroli dostępu (ACL)
- Blokowanie URL / IM / P2P
- Firewall / NAT
- IPSec / PPTP / L2TP Pass-through
- Zabezpieczenie przed atakami DoS (TCP SYN Flood, UDP Flood, ICMP Flood, Ping of Death)
- Obsługa UPnP oraz DMZ
- Site-to-Site SSL VPN
- PPTP VPN Remote Access
- RIP / statyczny routing

#### **Sieciowy serwer magazynujący**

- Obsługa RAID 0, 5, 10, oraz JBOD
- Macierz dyskowa do 4TB z obsługą Hot-swap
- Przydzielanie przestrzeni dla użytkownika
- Zgodność z Windows 2000 / XP / Vista, Mac, Linux
- Automatyczna kopia zapasowa, automatyczny obraz
- Uprawnienia dla użytkownika/grupy

#### **Zarządzanie systemem**

- Centralne zarządzanie
- Rejestry z powiadomieniami e-mail
- Szybkie odzyskiwanie, dostęp zdalny
- Monitor systemu

#### **Usługi WiFi**

- Bezprzewodowy punkt dostępowy 802.11b/g/n
- 3 x odłączana antena RP-SMA
- Zabezpieczenia WEP / WPA / WPA2
- Obsługa SSID

#### **Przełącznik 24+2G**

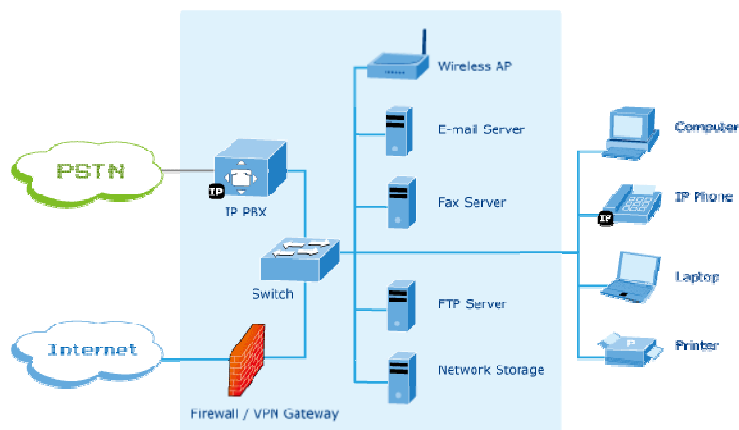
- IEEE 802.1d Spanning Tree
- IGMP Snooping

---

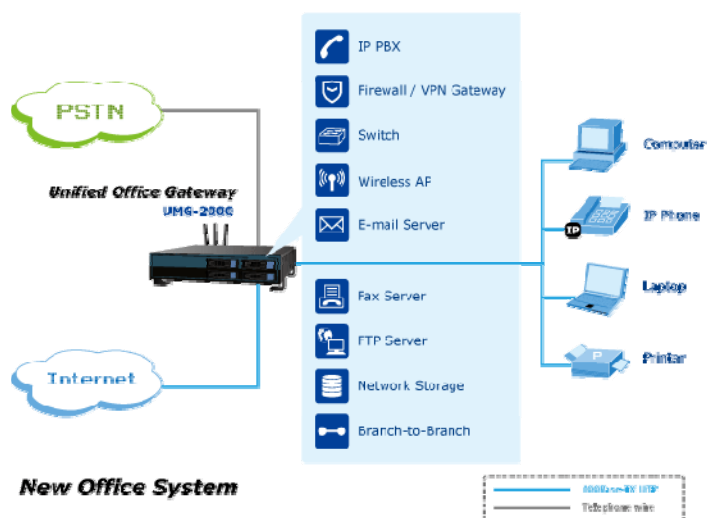
### **Zastosowania**

#### **Zintegrowane usługi dla biura**

Obsługa połączeń IP PBX / VoIP, internetowych, E-mail / FAX, wbudowany przełącznik, bezprzewodowy punkt dostępowy i sieciowy serwer magazynujący w jednym urządzeniu UMG-2000 ułatwia zarządzanie usługami IT w firmie, ogranicza koszty, przyczynia się do oszczędności energii, miejsca oraz ograniczenia hałasu.



**Traditional Office System**



**New Office System**

## Dane techniczne

Model	UMG-2000
<b>Sprzętowe</b>	
Obudowa	Wysokość 2U
WAN	1 x RJ-45 (10/100Base-TX, auto negocjacja, Auto MDI/MDI-X)
LAN	2 x RJ-45 (10/100/1000Base-T, auto negocjacja, Auto MDI/MDI-X) 24 x RJ-45 (10/100Base-TX, auto negocjacja, Auto MDI/MDI-X)
SATA	4 porty SATA (SATA I, SATA II)
Dysk twardy	SATA (4 x 80GB/160GB/250GB/500GB/1TB)
Głos	4 x RJ-11 (4 x FXO)
Bezprzewodowa	1 x 802.11b/g/n, 3 x antena RP-SMA
USB	2 x USB2.0
Diody LED	1 x PWR 1 x Internet 1 x PBX 1 x WLAN 1 x E-mail 1 x Firewall 1 x Alert 4 x dysk 1 x BTB 1 x FTX 26 x LAN

Programowe	
VoIP	<ul style="list-style-type: none"> <li>SIP               <ul style="list-style-type: none"> <li>- SIP 2.0 (RFC3261,RFC2833)</li> </ul> </li> <li>Rejestracja               <ul style="list-style-type: none"> <li>- 50 węzłów, Max. 250 węzłów</li> </ul> </li> <li>Połączenia               <ul style="list-style-type: none"> <li>- Max. 50 jednoczesnych</li> </ul> </li> <li>Kodeki               <ul style="list-style-type: none"> <li>- G.711, G.726, G.723.1 (5.3, 6.3kbps), G.729A (8kbps), GSM</li> </ul> </li> <li>Eliminacja echa               <ul style="list-style-type: none"> <li>- G.165/G.168</li> </ul> </li> <li>Kontrola wzmacnienia               <ul style="list-style-type: none"> <li>- In/Out +/-6db</li> </ul> </li> <li>Przetwarzanie               <ul style="list-style-type: none"> <li>- VAD</li> <li>- DTMF</li> <li>- G.165/G.168 ECN</li> <li>- CNG</li> </ul> </li> </ul>
IP PBX	<ul style="list-style-type: none"> <li>- Wstrzymywanie, oczekujące, 3-stronna konferencja</li> <li>- Transfer połączeń</li> <li>- Przekazywanie połączeń</li> <li>- Grupowe odbieranie</li> <li>- Call-parking</li> <li>- Inter-PBX SIP trunking</li> <li>- Konferencja</li> <li>- Automatyczny asystent</li> <li>- Poczta głosowa</li> <li>- FXO dla połączeń PSTN</li> <li>- Detekcja numeru</li> <li>- In-band/RFC2833/SIP-INFO DTMF</li> <li>- Muzyka przy wstrzymanym, konfigurowalna</li> </ul>
Poczta głosowa	<ul style="list-style-type: none"> <li>- PIN</li> <li>- 450 minut nagrania</li> <li>- powiadomienia e-mail</li> <li>- oddzwanianie</li> </ul>
E-mail	<ul style="list-style-type: none"> <li>- POP3,IMAP,SMTP</li> <li>- 250 urzytkowników</li> <li>- Secured Socket Layer (SSL)</li> <li>- Antywirus ClamAV</li> <li>-Anti-Spam</li> <li>- Wielkość skrzynki 200M/500M/1G/2G/bez limitu</li> <li>- Załączniki 2M/5M/10M/20M/50M/bez limitu</li> <li>- Czarna lista</li> <li>- Automatyczna kopia zapasowa</li> </ul>
Sieciowy serwer magazynujący	<ul style="list-style-type: none"> <li>RAID               <ul style="list-style-type: none"> <li>- RAID 0, RAID 5, RAID 10, JBOD</li> </ul> </li> <li>Współdzielenie plików               <ul style="list-style-type: none"> <li>- Windows Network Sharing, NFSv3</li> </ul> </li> </ul>
Bezpieczeństwo	<ul style="list-style-type: none"> <li>- Zabezpieczenie DoS</li> <li>- 100 tuneli PPTP VPN</li> <li>- 8 tuneli Site-to-Site SSL VPN</li> <li>- IPSec, PPTP, L2TP pass-through</li> <li>- Filtrowanie domen/słów kluczowych, ACL</li> </ul>
Inne	<ul style="list-style-type: none"> <li>- TCP/IP, NAT, DHCP, HTTP, DNS, NTP, HTTPS, CIFS/SMB, NFSv3</li> <li>- IEEE 802.1d Spanning Tree</li> <li>- Statyczny IP, PPPoE, DHCP, PPTP</li> <li>- DMZ</li> <li>- UPnP</li> <li>- QoS</li> </ul>
Zarządzanie	<ul style="list-style-type: none"> <li>- Sieciowy GUI</li> <li>- Aktualizacja Firmware</li> </ul>

Producent i dystrybutor zastrzegają sobie prawo do zmiany specyfikacji technicznej bez dodatkowej informacji. Wszelkie nazwy firmowe i znaki są chronione prawem i należą do ich właścicieli.